

Aktueller Deckungsgrad und Performance

Deckungsgrad per 31. Dezember 2017:

Durch die Senkung des technischen Zinssatzes von 3.5 % auf 3.0 % per 1. Januar 2017 mussten die Vorsorgekapitalien um rund 30 Mio. CHF erhöht werden. Zusätzlich hat der Verwaltungsrat an seiner Dezembersitzung eine Rückstellung für zukünftige Senkungen des technischen Zinssatzes in der Höhe von 20 Mio. CHF gebildet. Der geschätzte Deckungsgrad per 31. Dezember 2017 berücksichtigt die Performance im Vergleich zur Sollrendite.

Der Deckungsgrad per 31. Dezember 2017 beläuft sich auf **107.0 %** (106.5 % per 30. September 2017).

Performance per 31. Dezember 2017

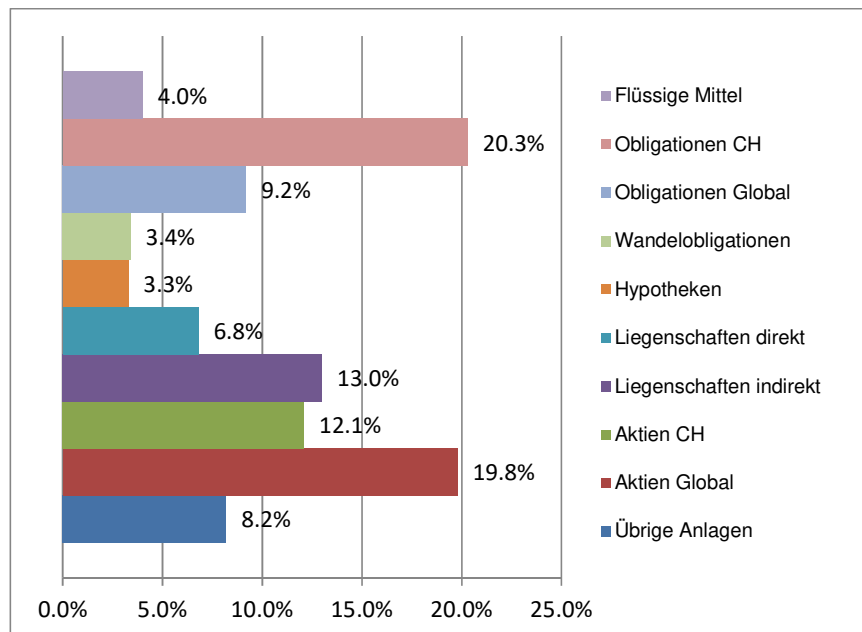
Die Performance per 31. Dezember 2017 liegt bei **9.01 %** im Vergleich zum Benchmark von 7.69 %.

Der Benchmark wird aus dem Durchschnitt der folgenden Indices berechnet, welche quartalsweise publiziert werden:

Credit Suisse PK-Index, UBS PK-Barometer, Swisscanto PK-Monitor.

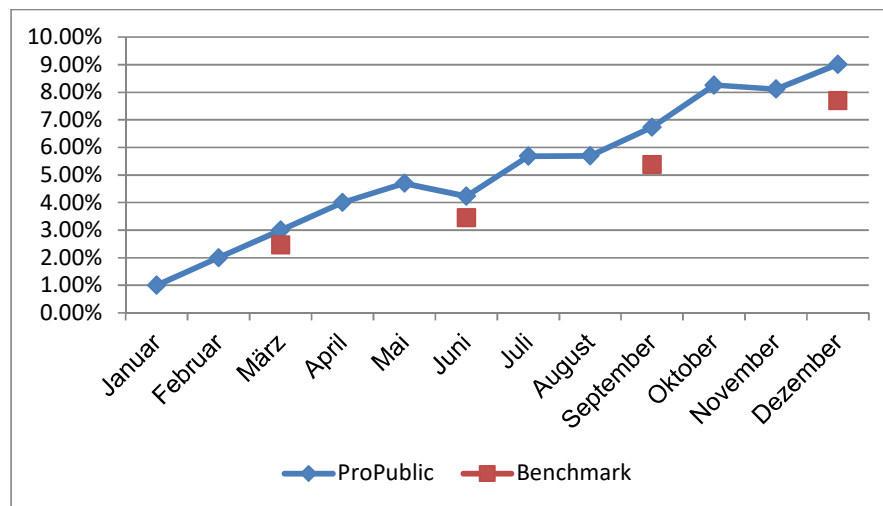
Anlage

Die einzelnen Anlagen waren per 31. Dezember 2017 wie folgt investiert:



Die Vorschriften des Anlagereglements sind eingehalten. Die Bilanzsumme beläuft sich auf 1.67 Milliarden Franken.

Aktuelle Performance per 31. Dezember 2017



Auch im Jahre 2017 konnten wir den Benchmark mit 1.32 % übertreffen. In den letzten 13 Jahren haben wir den Benchmark um durchschnittlich 0.58 % pro Jahr übertroffen.